



A finals del segle XII, algú va copiar en un còdex ripollès del temps de Gerbert uns poemes d'amor que devien arribar-li des de l'altra banda dels Pirineus. Avui es coneixen amb el nom de *Carmina Riuipullensia*. Al final del s. XX, el cançoner del nostre anònim enamorat rep la llum i el color que li mancava. Vint artistes catalans contemporanis exposen, tot interpretant els poemes, les seves caplletres inicials.



Enric Ansesa



Jordi Maideu



Jaume Rocamora



Amélia Riera



Maria Girona



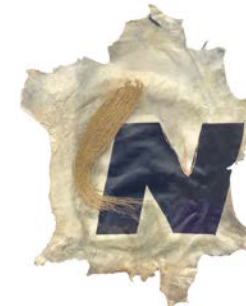
Joan Barbarà



Erwin Bechtold



Jordi Alcaraz



Niebla



Grau Garriga



Ràfols Casamada



Perejaume



Modest Cuixart



Joaquim Chancho



Viladecans



Hernández-Pijuan



Corominas



Gerard Sala



J. Juanola



Guinovart

Què era l'Scriptorium de Ripoll fa 1000 anys?

En el si d'una comunitat benedictina dedicada a l'oració i al treball hi havia la biblioteca i l'escriptori, espais que sovint es trobaven a la mateixa estança en la qual, en un silenci absolut es desenvolupava una de les tasques més laborioses que es duïen a terme a l'interior del cenobi, la còpia de manuscrits. Els amanuenses o monjos copistes, passaven la major part del seu temps copiant i il·luminant còdexs fabricats amb pergamí, escrits amb plomes d'oca i amb tinta feta amb sutge. L'escriptori de Santa Maria de Ripoll, va deixar un copiós llegat de manuscrits dels segles X, XI i XII, dels més rellevants d'Europa en els aspectes paleogràfic, textual i artístic. Una part considerable d'aquests manuscrits s'ha perdut al llarg del temps; els còdexs conservats es troben majoritàriament a l'Arxiu de la Corona d'Aragó, a Barcelona, tot i que cal anar fins a la Biblioteca Nacional de París o a la Biblioteca Apostòlica del Vaticà per poder contemplar les pàgines de les dues grans bíblies manuscrites al Monestir de Santa Maria al segle XI.

Què és l'Scriptorium de Ripoll actualment?

L'Scriptorium de Ripoll, és una exposició permanent, que de manera interactiva i didàctica, ofereix la possibilitat de conèixer el passat cultural de la població i la importància que el Monestir de Santa Maria de Ripoll va tenir, al llarg dels segles X, XI i XII, en la producció i còpia de manuscrits, que van esdevenir dels més importants d'Europa. Però l'experiència no s'acaba aquí, sinó que el visitant, ja sigui gran o petit, aprendrà com es fabrica un pergamí, com s'aconsegueix que una ploma d'oca escrigui, com es relliga un còdex medieval; el més important de tot és que, un cop acabada la visita, podrà fer ell mateix de monjo copista posant en pràctica el que ha après a l'exposició del llarg i minuciosos procés de fabricació dels còdexs.

L'Scriptorium de Ripoll és també un centre de difusió de la cultura medieval i de la lletra manuscrita, de manera que també s'hi poden fer cursos de calligrafia i paleografia, cicles culturals relacionats amb el món medieval i un munt d'activitats que tenen com a objectiu apropar el passat al present.



SCRIPTORIUM de Ripoll



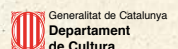
SCRIPTORIUM

Raval de l'Hospital, s/n - 17500 RIPOLL

Visites i tallers per a escolars prèvia reserva.
Visites concertades.

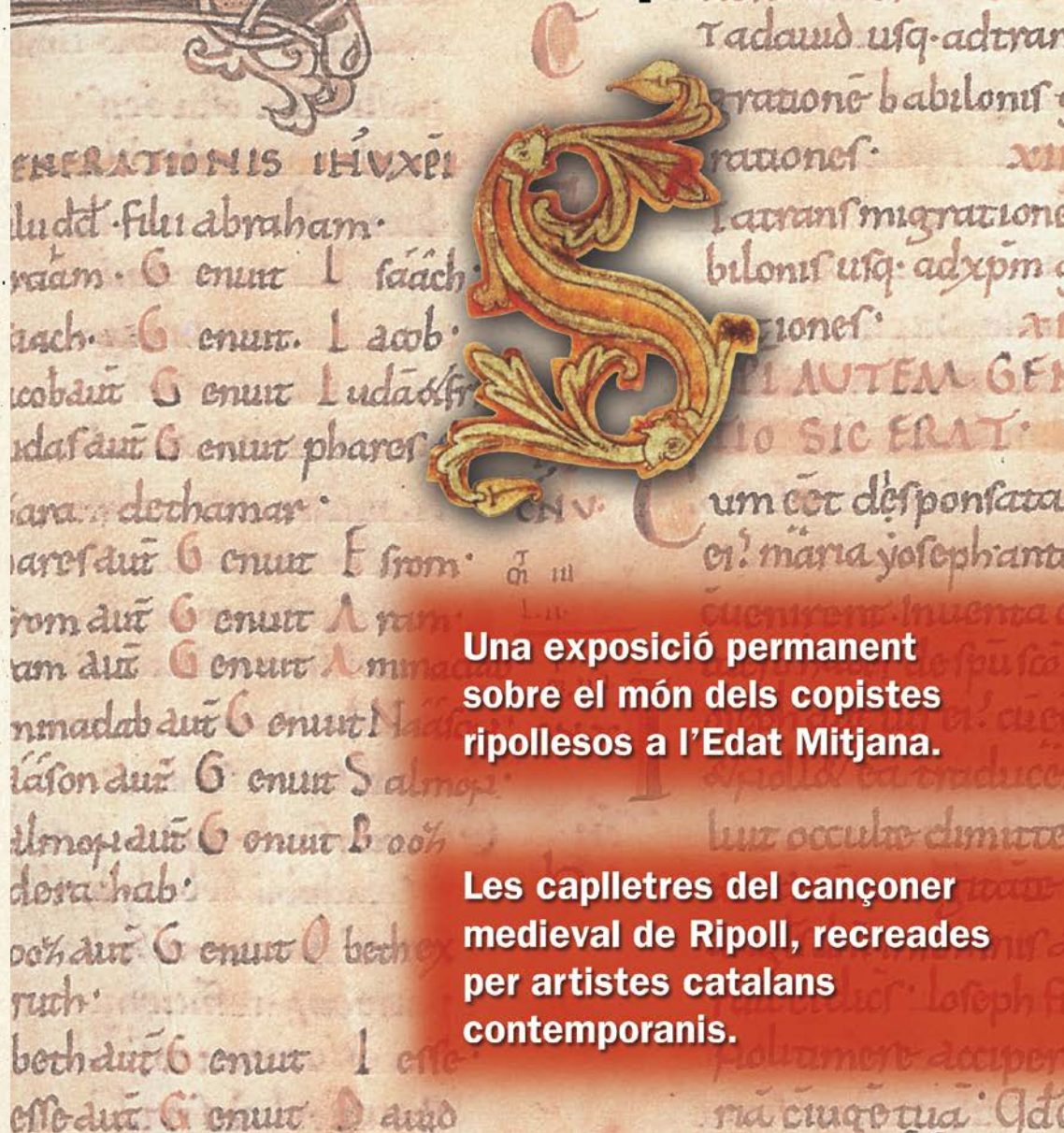
+ informació:

Museu Etnogràfic de Ripoll - tel. 972 703144
museuripoll@ajripoll.cat - www.museuderipoll.org



Imp. MAUDEU, SL - Ripoll 2014

SCRIPTORIUM de Ripoll



Una exposició permanent
sobre el món dels copistes
ripollesos a l'Edat Mitjana.

Les caplletres del cançoner
medieval de Ripoll, recreades
per artistes catalans
contemporanis.